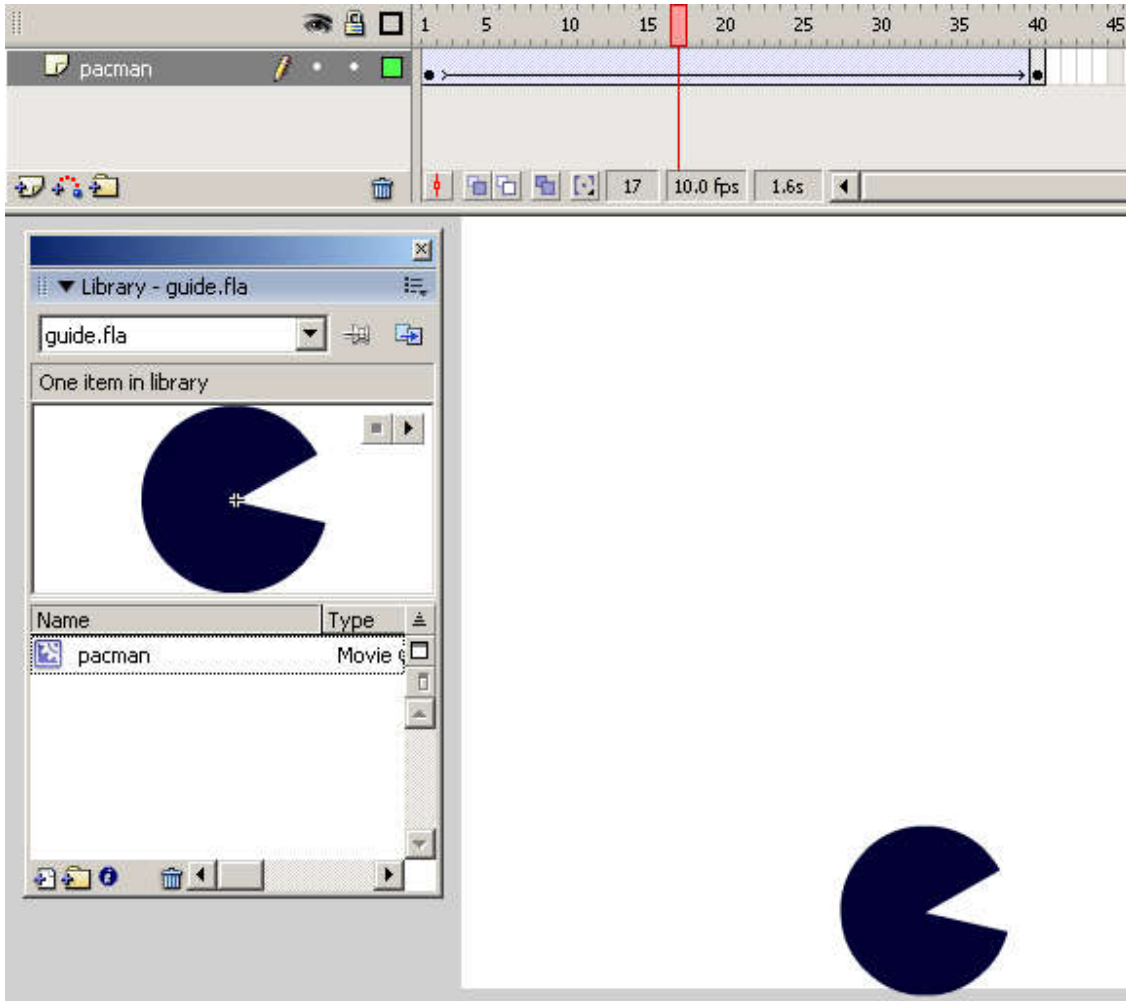


Κίνηση σε διαδρομή (guides)

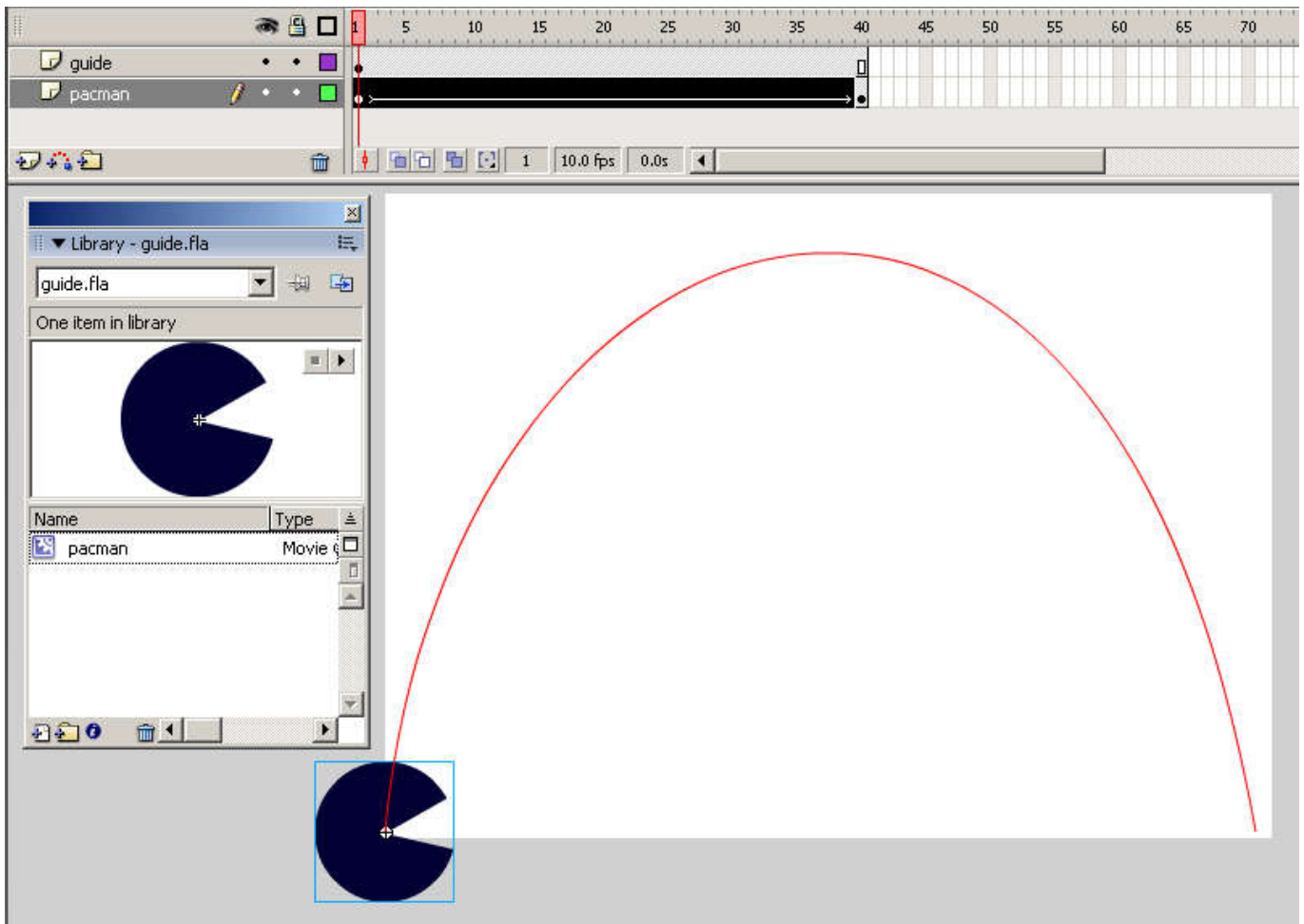
Μέχρι τώρα η κίνηση ενός γραφικού ή ενός movie clip σε ένα motion tween γίνονταν σε μια ευθεία γραμμή. Με το flash μπορείτε να σχεδιάσετε μια διαδρομή σε ένα ξεχωριστό layer (guide layer) και να ορίσετε την κίνηση του movie clip να γίνεται επάνω σε αυτή τη διαδρομή.

Για να δημιουργήσετε μια κίνηση σε διαδρομή ακολουθήστε τα παρακάτω βήματα

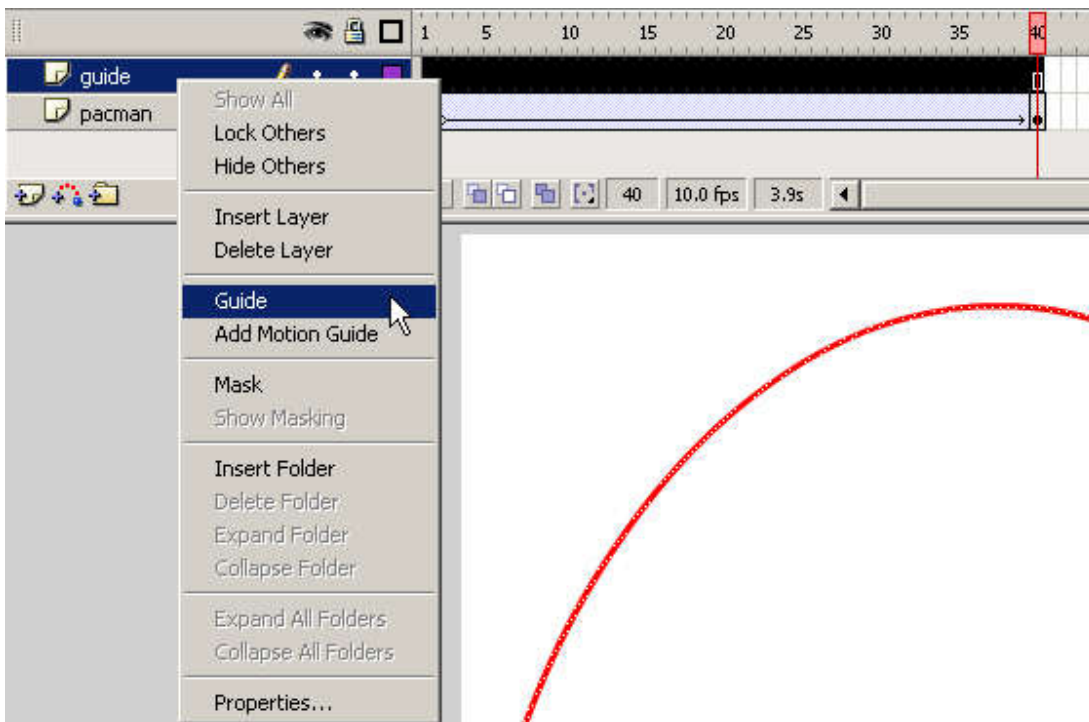
- Από τη βιβλιοθήκη σας χρησιμοποιήστε ένα movie clip για να δημιουργήσετε ένα motion tween όπως ήδη γνωρίζετε. Στο παράδειγμα έχει χρησιμοποιηθεί ένα pacman.



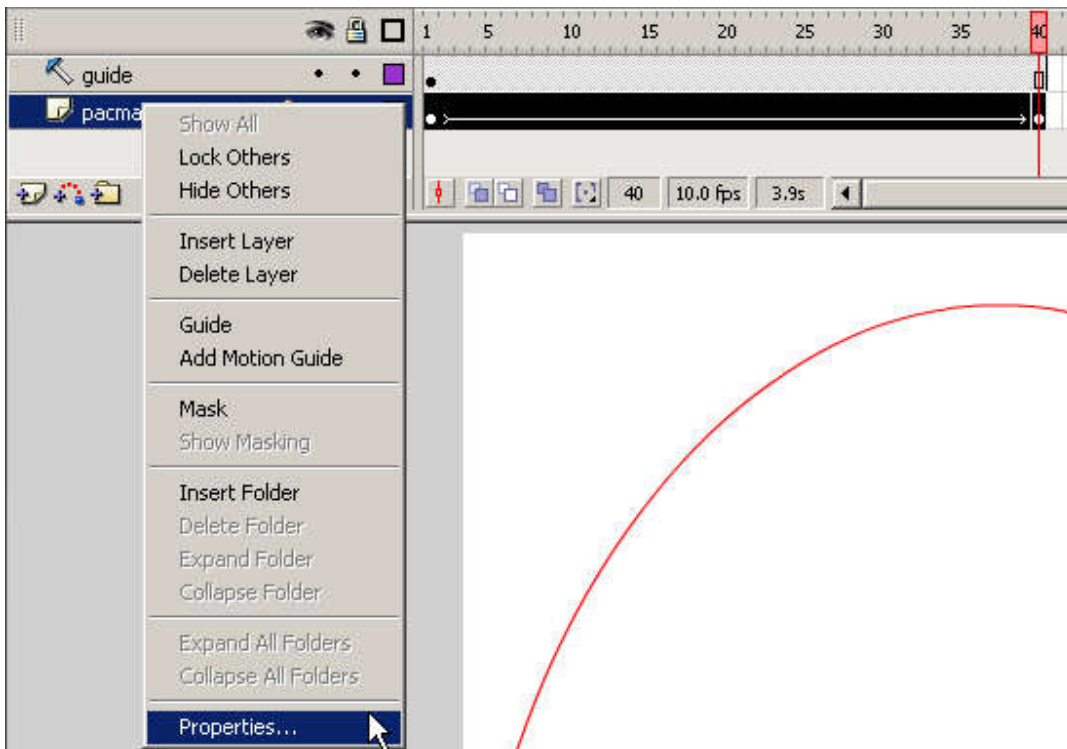
- Δημιουργήστε ένα καινούριο layer έστω με το όνομα guide και σχεδιάστε μια διαδρομή με το εργαλείο Line Tool όπως στη εικόνα. Στη συνέχεια πηγαίνετε στο πρώτο και τελευταίο keyframe και κολλάτε το movie clip στα άκρα της γραμμής.



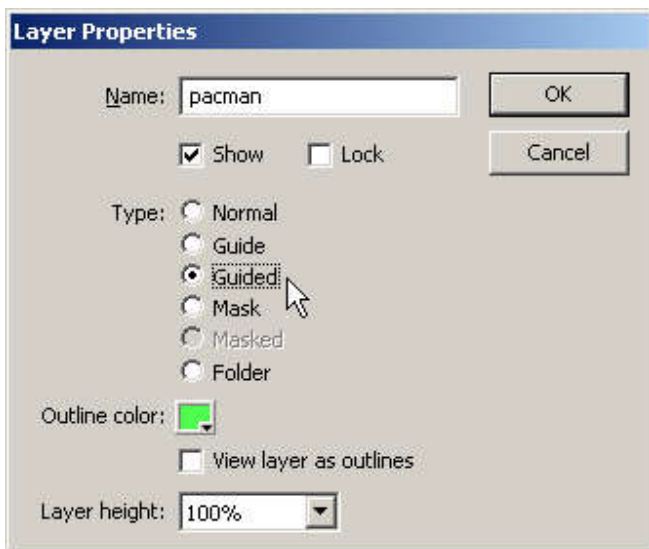
- Κάντε δεξί κλικ στο layer guide και επιλέξτε Guide.



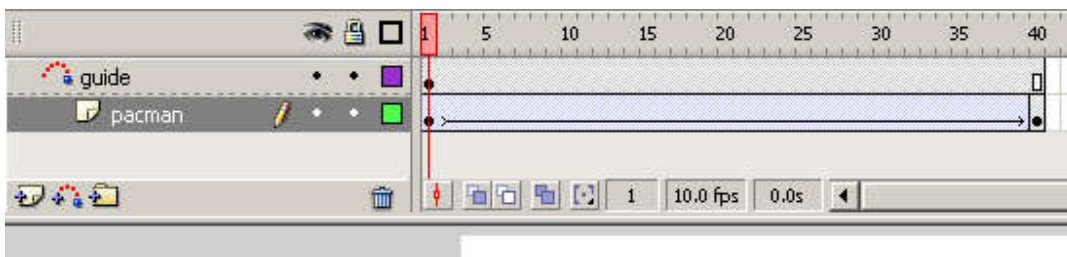
- Κάντε δεξί κλικ στο layer pacman και επιλέξτε Properties.



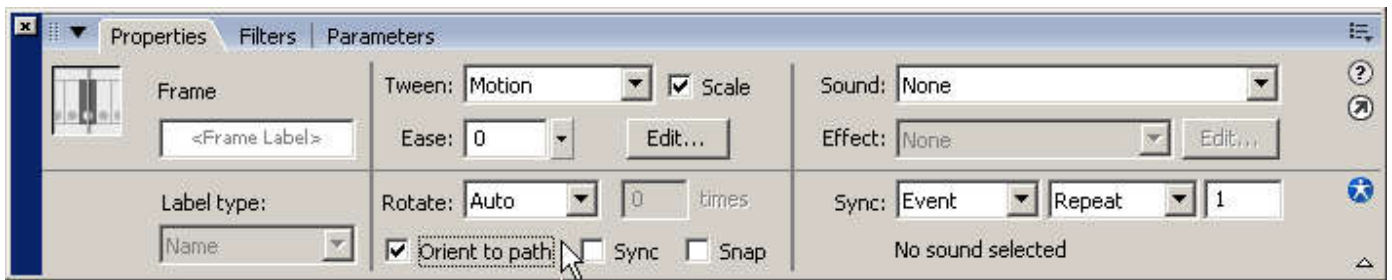
- Στο παράθυρο διαλόγου Layer properties, επιλέξτε Guided.



- Το αποτέλεσμα τώρα θα είναι αυτό που φαίνεται στην εικόνα.



- Για καλύτερα αποτελέσματα επιλέξτε Orient to path από την παλέτα Properties



- Επίσης με το εργαλείο Free Transform Tool δώστε αρχική και τελική κλίση στο movie clip.

